

Paro Registrado.

Febrero 2021

FICHA TERRITORIAL: Comarca Cuencas Mineras

Unidad: nº personas

Fuente: Instituto Aragonés de Empleo

Por grupo de edad y sexo

	Total	Hombres	Mujeres
16-19	10	8	2
20-24	32	16	16
25-29	40	9	31
30-34	64	21	43
35-39	37	12	25
40-44	37	16	21
45-49	38	14	24
50-54	54	17	37
55-59	63	29	34
60-64	40	15	25
Total	415	157	258

Por sector de actividad económica y sexo

CNAE-2009	Total	Hombres	Mujeres
Agricultura, ganadería y pesca	15	9	6
Industria y energía	41	30	11
Construcción	22	22	0
Servicios	272	83	189
Sin empleo anterior	65	13	52
Total	415	157	258

Por sección de actividad económica y sexo

CNAE-2009	Total	Hombres	Mujeres
Agricultura, ganadería, silvicultura y pesca	15	9	6
Industrias extractivas	3	3	0
Industria manufacturera	36	25	11
Suministro de agua, actividades de saneamiento, gestión de residuos y descontaminación	2	2	0
Construcción	22	22	0
Comercio al por mayor y al por menor; reparación de vehículos de motor y motocicletas	36	9	27
Transporte y almacenamiento	6	5	1
Hostelería	46	6	40
Información y comunicaciones	1	0	1
Actividades financieras y de seguros	1	1	0
Actividades profesionales, científicas y técnicas	10	4	6
Actividades administrativas y servicios auxiliares	42	14	28
Administración Pública y defensa; Seguridad Social obligatoria	70	35	35
Educación	7	2	5
Actividades sanitarias y de servicios sociales	21	4	17
Actividades artísticas, recreativas y de entretenimiento	4	1	3
Otros servicios	18	2	16
Actividades de los hogares como empleadores de personal doméstico; actividades de los hogares como productores de bienes y servicios para uso propio	10	0	10
Sin clasificar	65	13	52
Total	415	157	258

La actividad económica indica aquélla en la que el parado realizó su último trabajo, según la Clasificación Nacional de Actividades Económicas de 2009 (CNAE-2009)

Paro Registrado.

Febrero 2021

FICHA TERRITORIAL: **Comarca Cuencas Mineras**

Unidad: nº personas

Fuente: Instituto Aragonés de Empleo

Por nivel de formación y sexo

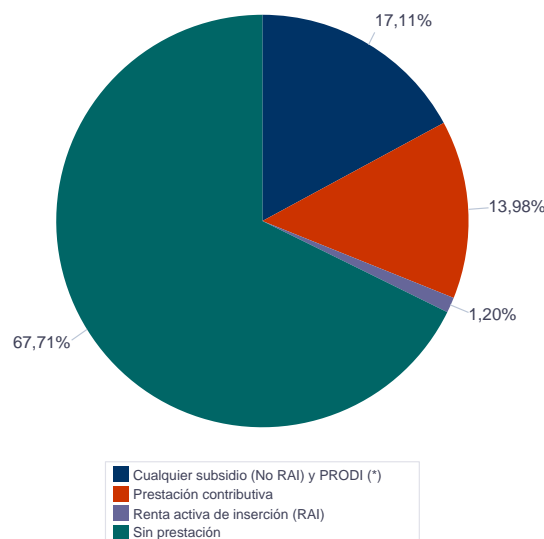
		Total	Hombres	Mujeres
Educación primaria	Educación Primaria o inferior	94	29	65
		94	29	65
Primera etapa de educación secundaria	Primera etapa de educación secundaria	235	98	137
		235	98	137
Segunda etapa de educación secundaria	Bachillerato	13	8	5
	Enseñanza media de formación profesional	39	11	28
		52	19	33
Enseñanza superior	Enseñanza superior de formación profesional	14	6	8
	Enseñanza superior universitaria	20	5	15
		34	11	23
Total		415	157	258

NOTA: La tabla de nivel de formación se basa en la Clasificación Nacional de Educación 2000 (INE). Se ha seleccionado el nivel educativo más alto adquirido por el demandante parado.

Por tipo de prestación y sexo

	Total	Hombres	Mujeres
Sin prestación	281	90	191
Prestación contributiva	58	33	25
Cualquier subsidio (No RAI) y PRODI (*)	71	33	38
Renta activa de inserción (RAI)	5	1	4
Total	415	157	258

(*) PRODI= Programa temporal de protección por desempleo e inserción, RAI = Renta activa de inserción.



Paro Registrado.

Febrero 2021

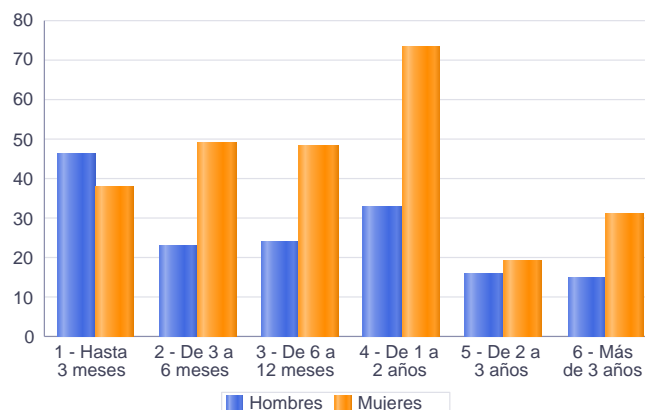
FICHA TERRITORIAL: **Comarca Cuencas Mineras**

Unidad: nº personas

Fuente: Instituto Aragonés de Empleo

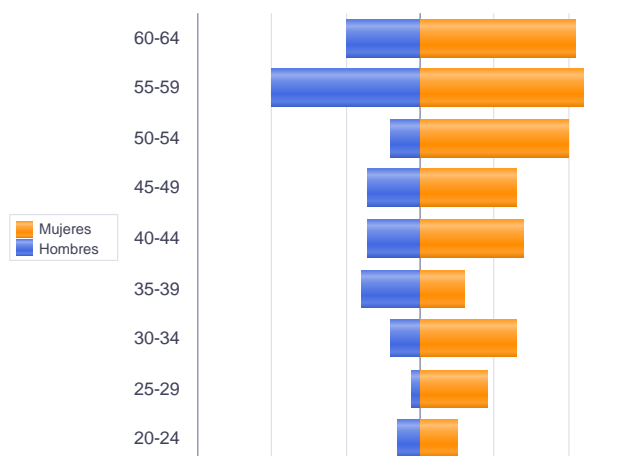
Por tiempo en situación laboral como desempleado y sexo

		Total	Hombres	Mujeres
Corta Duración	Hasta 3 meses	84	46	38
	De 3 a 6 meses	72	23	49
	De 6 a 12 meses	72	24	48
		228	93	135
Larga Duración	De 1 a 2 años	106	33	73
	De 2 a 3 años	35	16	19
	Más de 3 años	46	15	31
		187	64	123
Total		415	157	258



Parados de larga duración* por grupo de edad y sexo

	Total	Hombres	Mujeres
20-24	8	3	5
25-29	10	1	9
30-34	17	4	13
35-39	14	8	6
40-44	21	7	14
45-49	20	7	13
50-54	24	4	20
55-59	42	20	22
60-64	31	10	21
Total	187	64	123



Piramide por valores Absolutos

* Más de 12 meses como desempleado

Paro Registrado.

Febrero 2021

FICHA TERRITORIAL: Comarca Cuencas Mineras

Unidad: nº personas

Fuente: Instituto Aragonés de Empleo

Por sector de actividad económica, nacionalidad y sexo

	Españoles			Extranjeros comunitarios (UE-28)			Extranjeros no comunitarios		
	Total	Hombres	Mujeres	Total	Hombres	Mujeres	Total	Hombres	Mujeres
Agricultura, ganadería y pesca	10	4	6	1	1	0	4	4	0
Construcción	16	16	0	1	1	0	5	5	0
Industria y energía	38	28	10	1	1	0	2	1	1
Servicios	243	73	170	11	2	9	18	8	10
Sin empleo anterior	18	10	8	2	0	2	45	3	42
Total	325	131	194	16	5	11	74	21	53

Ranking de ocupaciones más solicitadas por los demandantes parados, por sexo

Cod. Ocupación	Ocupación	Total	Hombres	Mujeres
92101050	Personal de limpieza o limpiadores en general	187	16	171
95121019	Peones de horticultura, jardinería	137	83	54
52201079	Dependientes de comercio, en general	131	10	121
97001056	Peones de la industria de la alimentación, bebidas y tabaco	106	34	72
96021013	Peones de la construcción de edificios	89	81	8
97001104	Peones de la industria manufacturera, en general	84	34	50
92101027	Camareros de pisos (hostelería)	73	1	72
51101026	Cocineros, en general	63	5	58
51201049	Camareros, en general	63	14	49
91001018	Empleados de hogar	59	1	58
95431028	Peones forestales	45	35	10
97001113	Peones de la industria metalúrgica y fabricación de productos metálicos	42	36	6
43091029	Empleados administrativos, en general	40	9	31
71211015	Albañiles	30	30	0
94311020	Ordenanzas	24	4	20
96011029	Peones de obras públicas, en general	23	23	0
57101013	Asistentes domiciliarios	21	1	20
83331015	Conductores-operadores de carretillas elevadoras, en general	15	13	2
44121057	Recepcionistas-telefonistas en oficinas, en general	15	4	11
84121035	Conductores de furgonetas, hasta 3,5 t.	14	12	2
56291025	Cuidadores de minusválidos físicos, psíquicos y sensoriales	14	0	14

NOTA: Cada demandante puede solicitar hasta 6 ocupaciones.